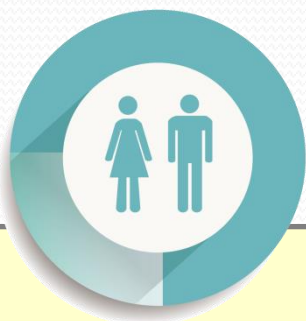


ผลการวิเคราะห์ความพึงพอใจผู้ป่วยใน  
ครั้งที่ 1 ปีงบประมาณ 2563



# ข้อมูลทั่วไป

แบบสอบถามจำนวน 353 ชุด จาก 400 คน (88.25%)



## เพศ

- ชาย 46 คน (22.38%)
- หญิง 227 คน (64.31%)
- ไม่ตอบ 47 คน (13.31%)



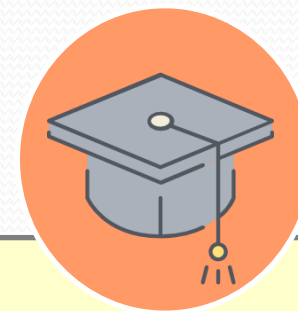
## อายุ

- ต่ำกว่า 20 ปี 8.50%
- 20 ถึง 39 ปี 39.66%
- 40 ถึง 59 ปี 25.78%
- 60 ปีขึ้นไป 21.81%
- ไม่ตอบ 4.25%



## สิทธิการรักษา

- บัตรทอง 30 บาท 39.94%
- บัตรทอง  
ไม่เสียค่าธรรมเนียม 15.58%
- ข้าราชการ 10.20%
- ประกันสังคม 22.95%
- อื่นๆ 8.22%
- ไม่ตอบ 3.12%



## การศึกษา

- ไม่ได้ศึกษา 7.08%
- ประถมศึกษา 30.88%
- มัธยมตอนต้น 18.13%
- มัธยมตอนปลาย/ปวช. 18.41%
- อนุปริญญา/ปวส. 9.07%
- ปริญญาตรี/เทียบเท่า 11.05%
- สูงกว่าปริญญาตรี 1.13%
- ไม่ตอบ 4.25%

# ข้อมูลทั่วไป



## อาชีพ

- ข้าราชการ/รัฐวิสาหกิจ 9.63%
- รับจ้าง 32.58%
- ค้าขาย 16.71%
- เกษตรกรรม 8.50%
- แม่บ้าน 4.53%
- ไม่ได้ทำงาน 15.86%
- อื่นๆ 9.07%
- ไม่ตอบ 3.12%



## ระยะทางจากบ้านถึงสถานบริการ

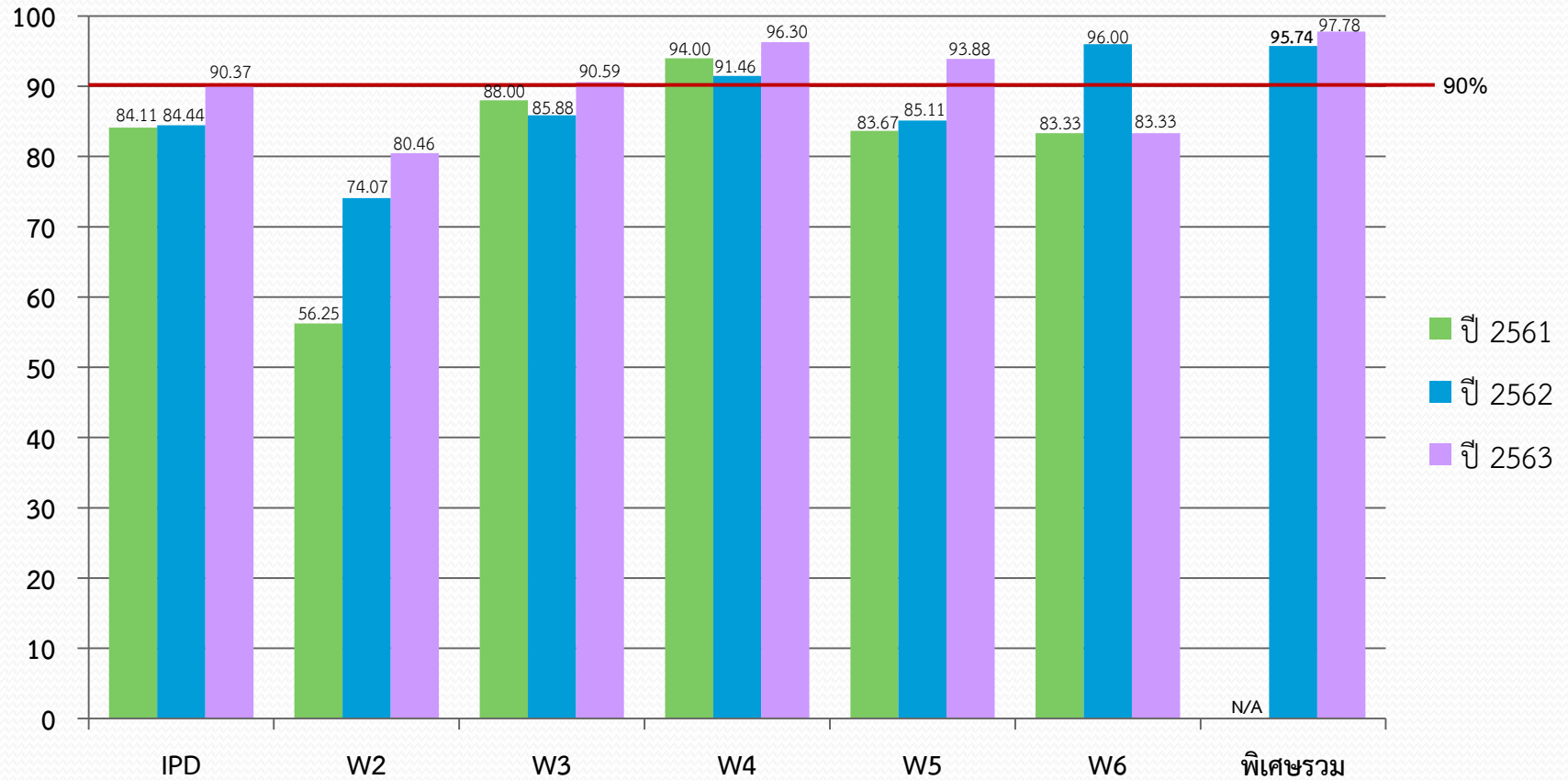
- ต่ำกว่า 10 กิโลเมตร 38.81%
- 10-19 กิโลเมตร 28.90%
- 20-29 กิโลเมตร 9.35%
- 30 กิโลเมตรขึ้นไป 14.16%
- ไม่ตอบ 8.78%



## วิธีเดินทางมาสถานบริการ

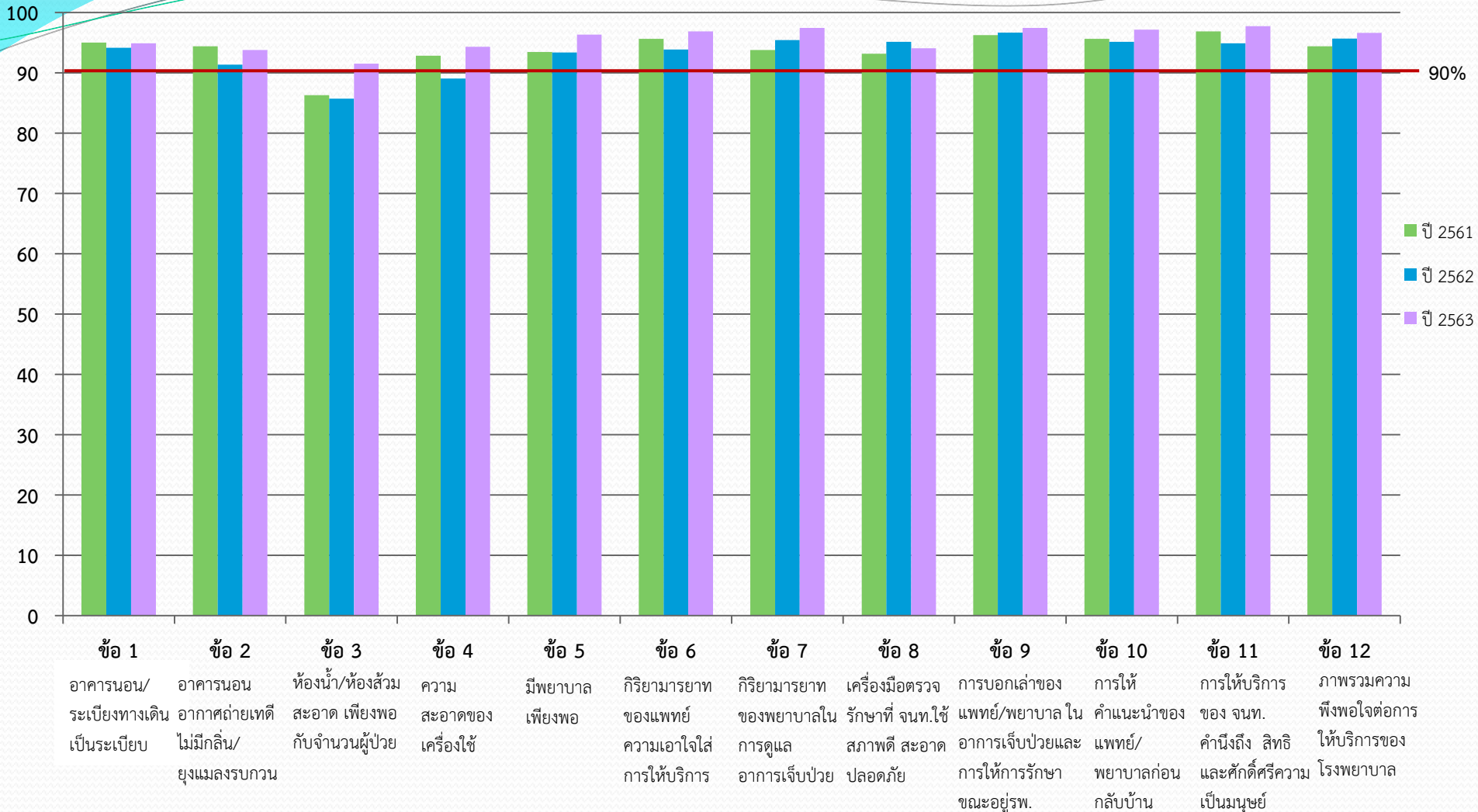
- รถประจำทาง/รถจ้าง 2.27%
- รถส่วนตัว 90.93%
- เดินมา 0.85%
- อื่นๆ 0.85%
- ไม่ตอบ 5.10%

# ร้อยละความพึงพอใจของผู้ป่วยใน ปี 2561-2563



ปี 2561	84.11	56.25	88.00	94.00	83.67	83.33	0.00
ปี 2562	84.44	74.07	85.88	91.46	85.11	96.00	95.74
ปี 2563	90.37	80.46	90.59	96.30	93.88	83.33	97.78

# ร้อยละความพึงพอใจของผู้ป่วยใน



ข้อ	ปี 2561	ปี 2562	ปี 2563
ข้อ 1	95.02	94.39	94.39
ข้อ 2	94.13	91.33	94.39
ข้อ 3	86.29	85.71	91.50
ข้อ 4	92.83	89.03	94.33
ข้อ 5	93.46	93.37	96.32
ข้อ 6	95.64	93.88	96.88
ข้อ 7	93.77	95.41	97.45
ข้อ 8	93.15	95.15	94.05
ข้อ 9	96.26	96.68	97.45
ข้อ 10	95.64	95.15	97.17
ข้อ 11	96.88	94.90	97.73
ข้อ 12	94.39	95.66	96.60

## ร้อยละของข้อเสนอแนะของผู้ป่วยใน

ผู้ป่วยในตอบแบบสอบถามทั้งหมด 353 ชุด ตอบในส่วนข้อเสนอแนะ จำนวน 18 ชุด 22 ข้อคิดเห็น

คำชื่นชม	จำนวน	ร้อยละ
1. พฤติกรรมบริการ		
- ยิ้มแย้มแจ่มใส พุดจาไพเราะ ให้คำแนะนำได้ดี เข้าใจง่าย บริการเอาใจใส่ดี	16	72.72
2. ด้านสถานที่		
- สะอาด เรียบร้อย เป็นระเบียบ	1	4.55



## ร้อยละของข้อเสนอแนะของผู้ป่วยใน

ผู้ป่วยในตอบแบบสอบถามทั้งหมด 353 ชุด ตอบในส่วนข้อเสนอแนะ จำนวน 18 ชุด 22 ข้อคิดเห็น

ข้อเสนอแนะ	จำนวน	ร้อยละ
1. ด้านสถานที่		
- ห้องน้ำไม่สะอาด ที่จอดรถไม่เพียงพอ ไม่มีป้ายบอกทาง	4	18.18
2. เสื้อผ้าไม่เพียงพอ	1	4.55

